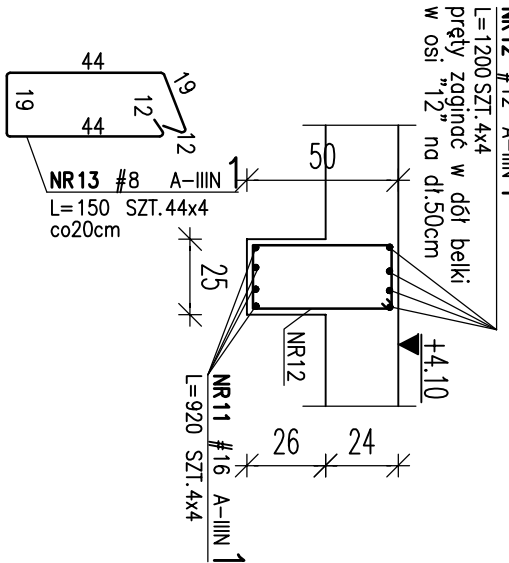


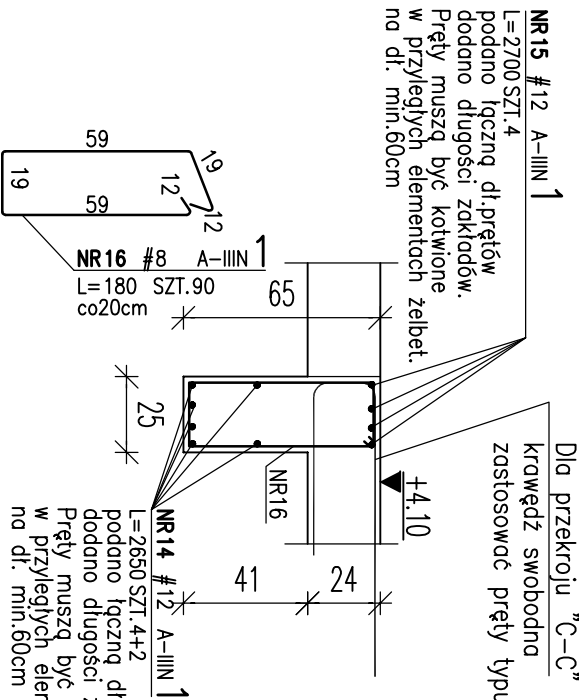
przekrój A-A

skala 1:25



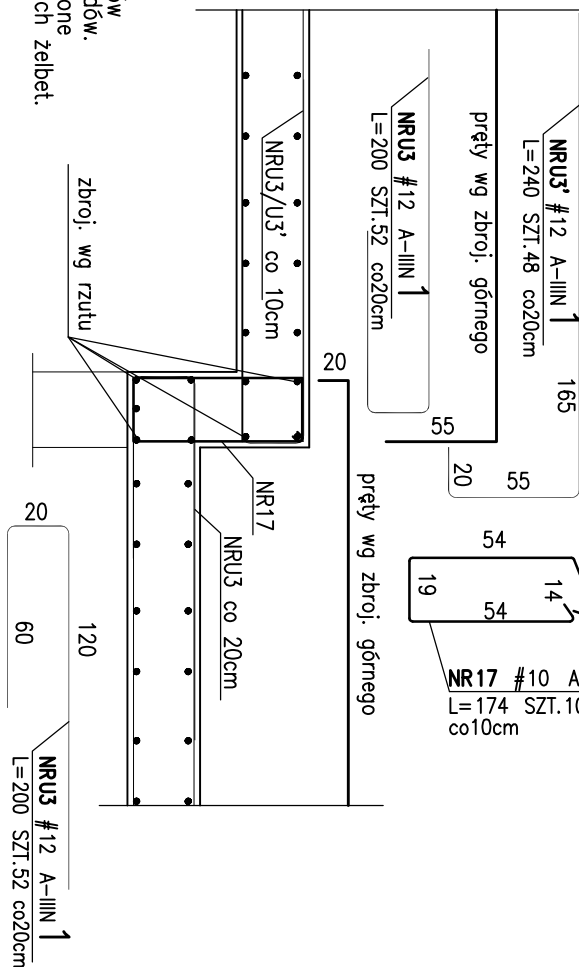
przekrój B-B i C-C

skala 1:25



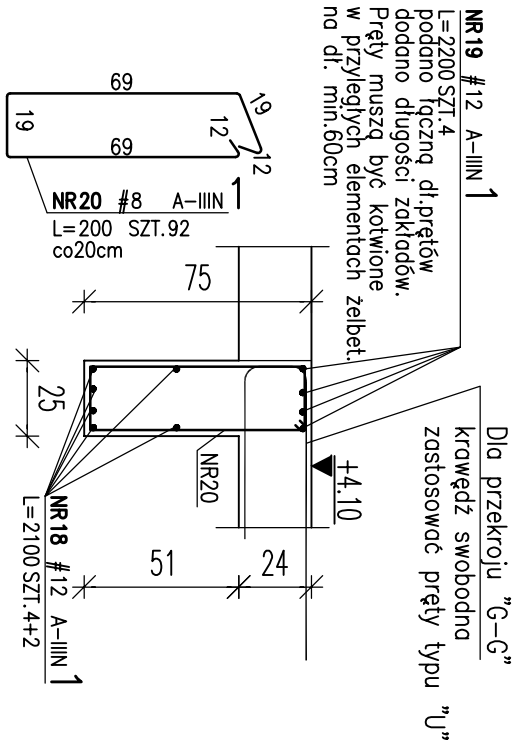
przekrój D-D

skala 1:25



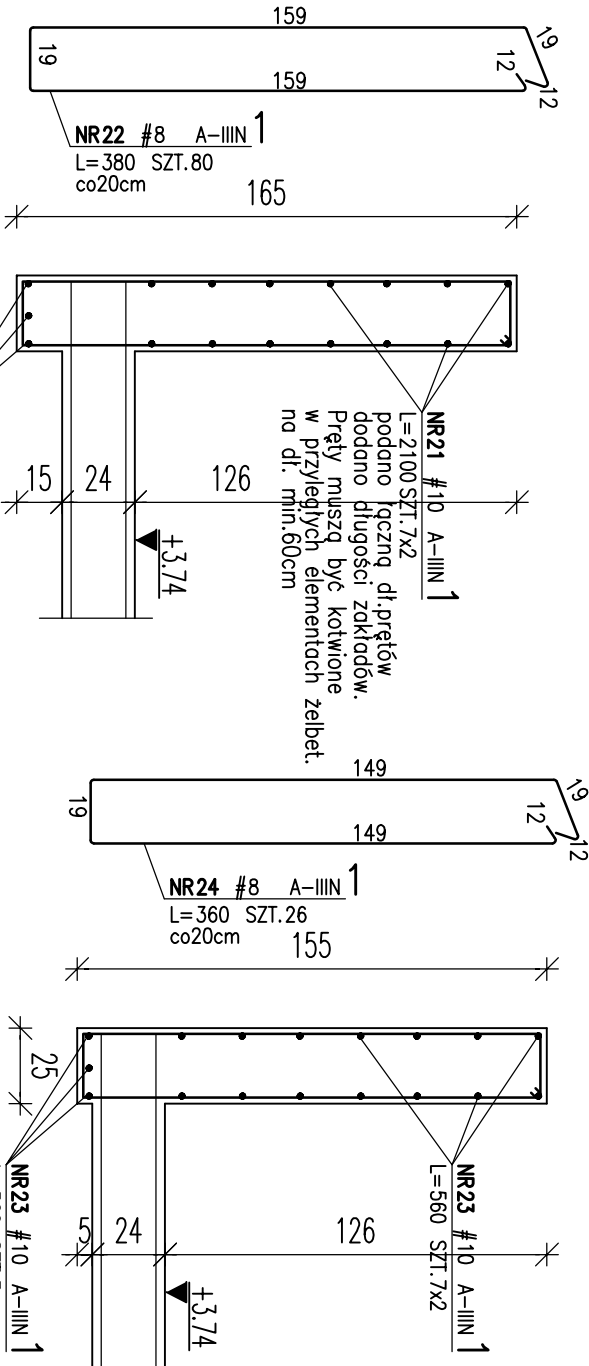
przekrój E-E i G-G

skala 1:25



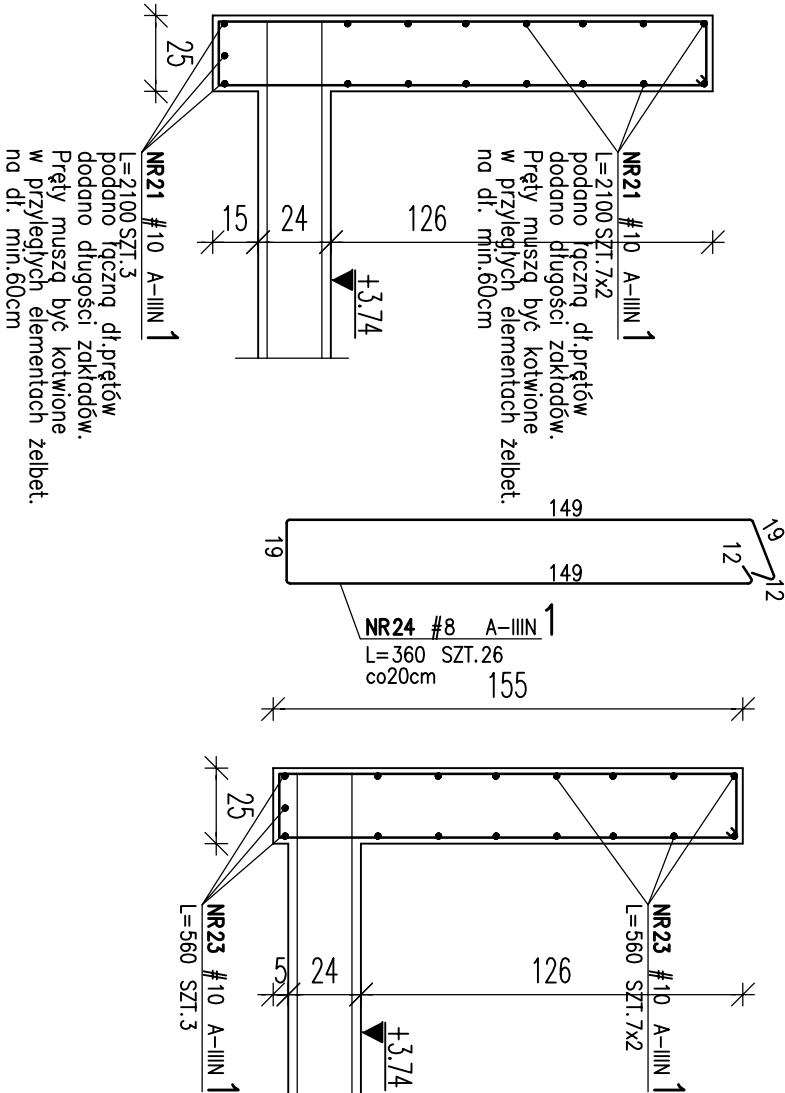
przekrój F-F

skala 1:25



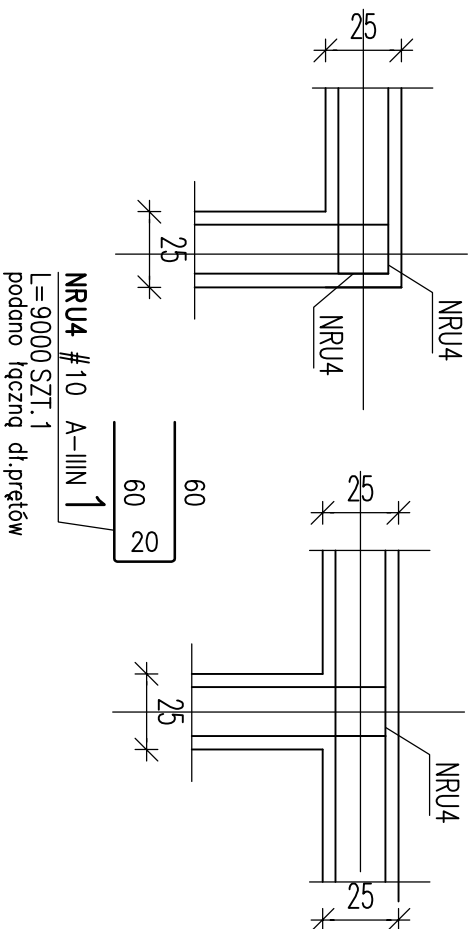
przekrój H-H

skala 1:25



Zbrojenie krawędzi i naroży

skala 1:25



UWAGI:

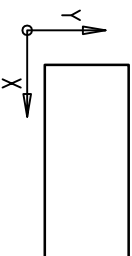
- Rysunek rozpatrywać razem z projektem architektonicznym.
- Rysunek pokazuje układ płyty stropowej nad częścią niską oraz ściany i słupy pod i nad płytą (wg legendy).
- Geometrię zwyfikować z projektem architektonicznym.
- Wszystkie domiary i tyczenie wykonywać wg proj. arch.
- Płyta stropowa gr.24cm.
- Minimalna otulina zbrojenia wynosi 20mm
- Na rysunku nie pokazano otworów mniejszych od 15cm, oraz 15x15cm. Otwory takie dopuszcza się wiercić na budowie po uzyskaniu akceptacji projektanta konstrukcji.
- Zakłady prętów #12 minimum 60cm. Zbrojenie górna łączące w środkach przeseł, dolne nad podporami.
- Opisy są integralną częścią projektu.

Otulinny zbrojenia

Płyta stropowa

Zbrojenie układane równoległe do osi X- 20mm

Zbrojenie układane równoległe do osi Y - 20mm + 10 pręta



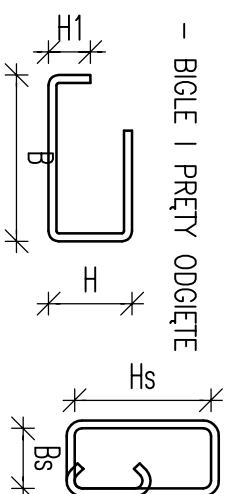
SPOSÓB WYMIAROWANIA PRĘTÓW

Szczegółowe wym. prętów odgiętych oraz strzemiem wykonywać zgodnie z:

PN-88/B-01041

- BIGLE I PRĘTY ODGIĘTE

- STRZEMIOMA



Beton: C25/30 XC1
Stal: A-IIIIN (RB500W)

INWESTOR	Politechnika Warszawska Plac Politechniki 1 00-611 Warszawa
PROJEKT	Budynek biurowy z częścią magazynową wraz z zagospodarowaniem terenu na dz nr ew. 203/35 w Sierakowie.
ADRES INWESTYCJI	Sierakowo, dz. nr ew. 203/35
FAZA	PROJEKT WYKONAWCZY
GENERALNY PROJEKTANT ARCHITEKTURA IKOORDYNACJA	BAZA architektki ul. SMULKOWSKIEGO 2/7 00-389 WARSZAWA tel. 22 826 88 11 baza@bazaarchitektki.pl
PROJEKTANT	mgr inż. Krzysztof Faliński upr.MAZ/0240/PWOK/07
BRANŻA	KONSTRUKCJA
RYSUNEK	ZBROJENIE BELEK PŁYTY NAD PARTEREM
SKALA	1:25
NR RYSUNKU	KO.06
DATA	31.07.2019
NR RYSUNKU	R0